

Wat doet een PaTz groep?

In de PaTz groep bespreken huisartsen en wijkverpleegkundigen casuïstiek rondom hun palliatieve patiënten. Hierdoor gaan zorgverleners meer vooruit kijken en proactiever de zorg voor deze patiënten inrichten.

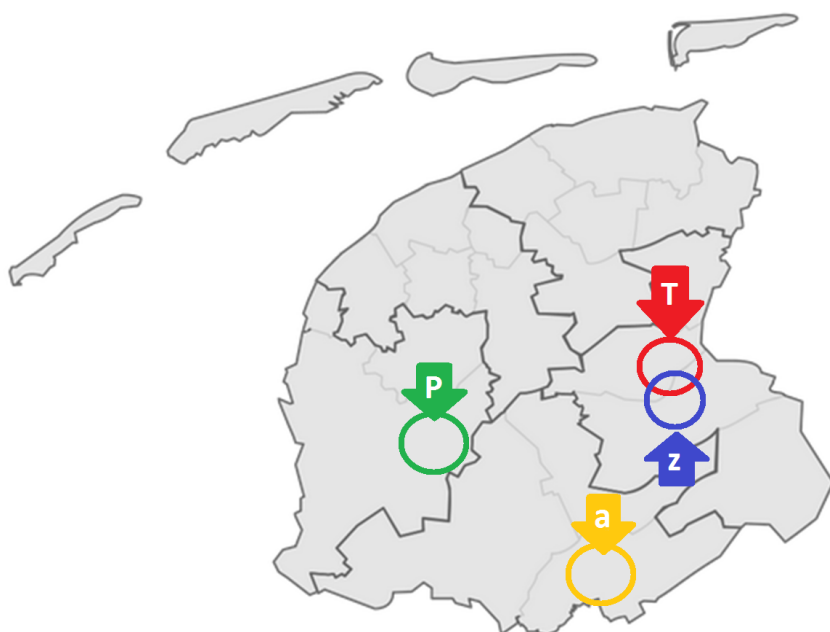
Wat levert PaTz op?

- Vergroten van medische kennis
- Vergroten van kennis over spiritualiteit/zingeving
- Huisartsen gaan proactiever denken
- Betere band tussen huisartsen en wijkverpleegkundigen
- Samen kom je tot betere oplossingen

Deelnemers positief over pilot



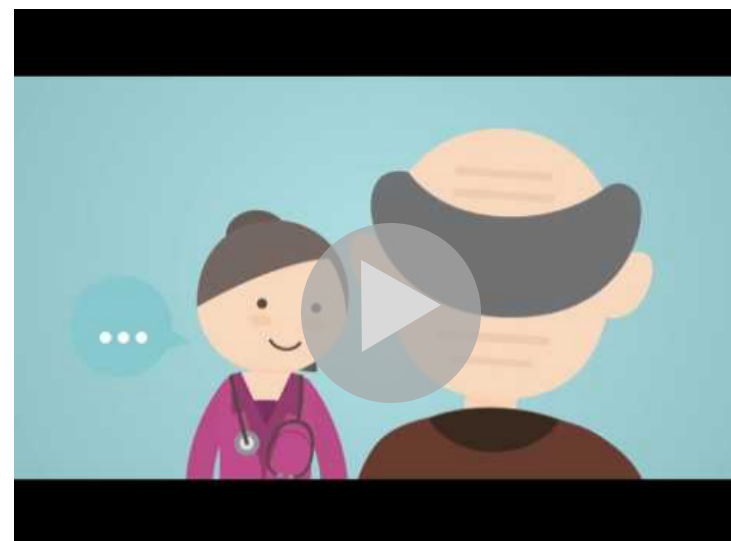
Op vier plekken in Friesland is een PaTz project gestart!



Tips voor het starten van een nieuwe PaTz-groep

- Start met een kleine groep.
- Betrek een huisarts of consulent die al ervaring heeft met een PaTz-groep.
- Plan de MDO's op wisselende dagen.
- Maak een jaarplanning voor de MDO's.
- Geef de groep de tijd om te groeien.
- Gebruik een eenvoudig in te vullen digitaal systeem.
- Verwacht niet dat je acute problematiek oplost, het gaat meer over de lange termijn problemen.
- Betrek een enthousiaste palliatief consulent.
- Vraag indien gewenst accreditatiepunten aan

PaTz in relatie tot ACP



Ook een PaTz-groep starten?
Neem contact op met Tryntsje Haga



t.haga@rosfriesland.nl



06-42606604