

Samenhangende zorg in de regio

ROS



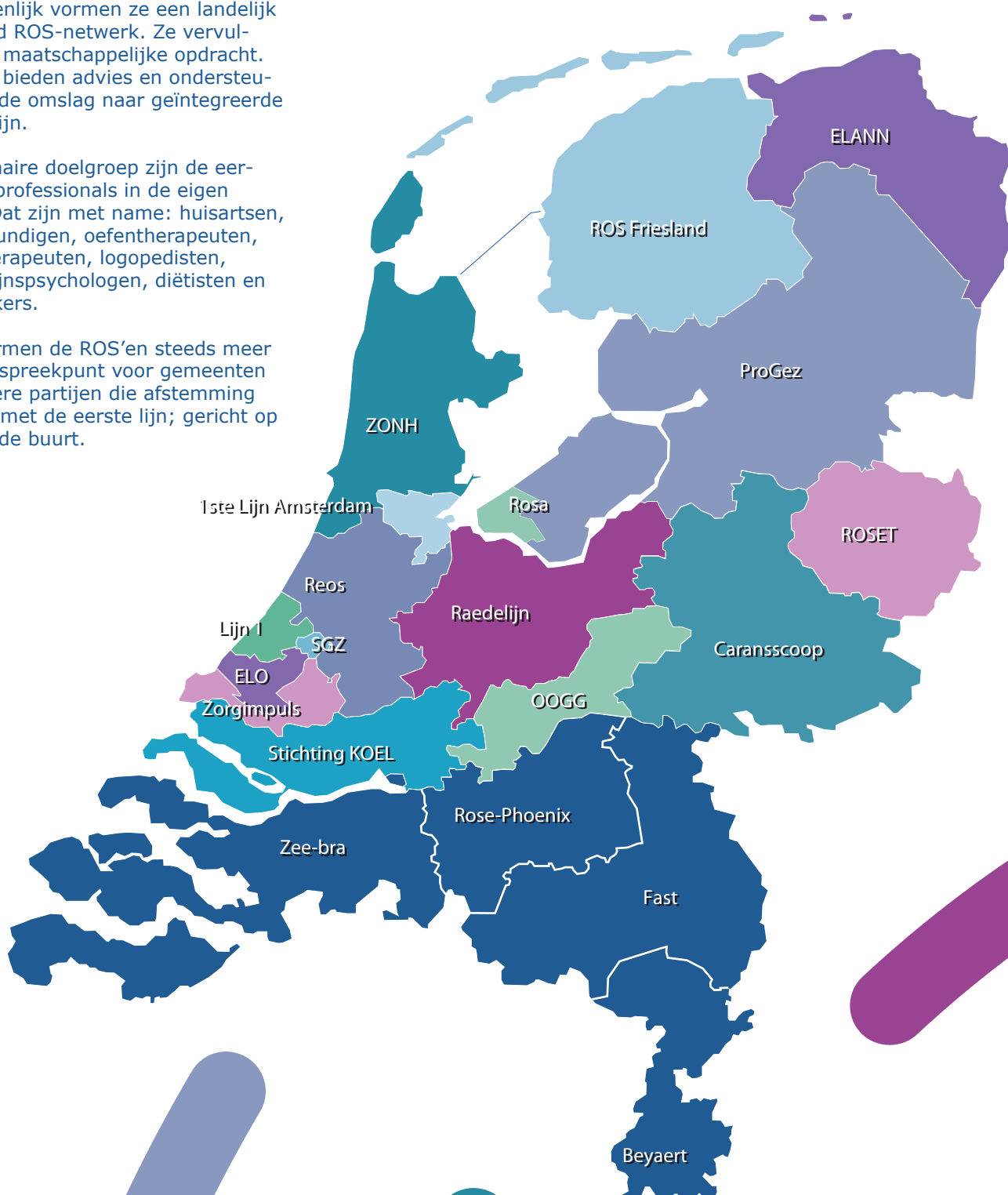
netwerk

ROS staat voor Regionale Ondersteuningsstructuur. ROS'en stimuleren integratie en samenwerking binnen de eerstelijnszorg. Zij bieden ondersteuning in de eerste lijn. ROS'en verbinden, verbeteren en versterken de eerstelijnszorg.

Gezamenlijk vormen ze een landelijk dekkend ROS-netwerk. Ze vervullen een maatschappelijke opdracht. ROS'en bieden advies en ondersteuning in de omslag naar geïntegreerde eerste lijn.

De primaire doelgroep zijn de eerstelijnsprofessionals in de eigen regio. Dat zijn met name: huisartsen, verloskundigen, oefentherapeuten, fysiotherapeuten, logopedisten, eerstelijnspsychologen, diëtisten en apothekers.

Ook vormen de ROS'en steeds meer het aanspreekpunt voor gemeenten en andere partijen die afstemming zoeken met de eerste lijn; gericht op zorg in de buurt.



Functies van de ROS

Informatieverschaffer

Elke ROS

1. is op de hoogte van lokale, regionale en landelijke ontwikkelingen.
2. kan de ontwikkelingen duiden en vertalen.
3. kent de zorgaanbieder en zorgvragers in de regio.
4. informeert de eerstelijnszorgverleners.
5. is het regionale aanspreekpunt voor lokale en landelijke partijen.
6. haalt partijen bij elkaar.

Adviseur

Elke ROS

1. adviseert eerstelijnszorgverleners over organisatievraagstukken.
2. begeleidt initiatieven die willen samenwerken.
3. legt de verbinding tussen vraag en aanbod.

Aanjager

Elke ROS

1. richt zich op het realiseren van geïntegreerde populatiegerichte eerstelijnszorg.
2. beoordeelt waar zich kansrijke initiatieven voordoen.
3. brengt relevante partijen bij elkaar om initiatieven tot ontwikkeling te brengen.

Verbinden verbeteren versterken

Speerpunten van de ROS

Buurtgerichte zorg

helpen opzetten van gebiedsgerichte zorg in de buurt

Voorkomen van zorg

stimuleren opzetten ketens / netwerken voor zelfmanagement, preventie en curatie

Zorg op de juiste plek

faciliteren realisatie substitutie van specialistische zorg naar basiszorg

Zorg (op de) agenda

faciliteren van totstandkoming Regionale Zorgagenda

Alle ROS'en vertalen de speerpunten naar activiteiten. Rekening houdend met de regionale situatie en met de vragen uit het veld. Ze stemmen de activiteiten af met de zorgverzekeraars en de zorgverleners in de eerste lijn. Deze worden aangevuld met specifieke regionale activiteiten.

Onafhankelijke positie

Omdat diensten op het vlak van belangenbehartiging en onderhandelingstrajecten niet in het takenpakket zitten, neemt de ROS een onafhankelijke positie in ten opzichte van zorgverzekeraars, zorgverleners en andere partijen. De meeste ROS'en hebben aanvullende taken. Bijvoorbeeld in de uitvoering van landelijke programma's, zoals Zorg voor Veilig, de BeweegKuur/GLI, preventieprogramma's e.d.

Informatie

Documentatie en contactgegevens over de ROS'en zie: www.ROS-netwerk.nl

De ROS'en zijn lid van de LVG.